

Randers Havn
 Randers Kommune
 Bønnerup Fiskeriforening
 Bønnerup Lystbådehavn
 Den erhvervsdrivende fond, Bønnerup Havn

Sagsnr.: 2010-008095

Dato: 29. juli 2010

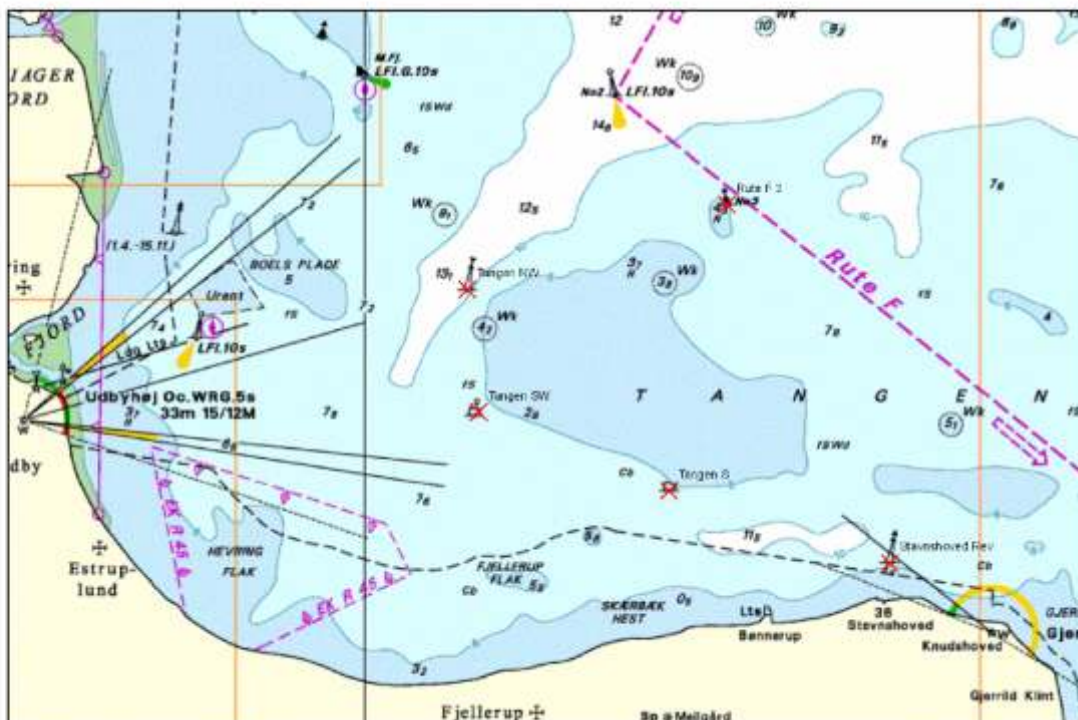
Emne: Inddragelse af afmærkning, Tangen - Norddjurs.

Til orientering og eventuelt bemærkninger meddeler Farvandsvæsenet til interessenter Norddjurs, at nedenstående 5 afmærkninger ved Tangen vil blive inddraget i forbindelse med samtidig nedlæggelse af rute F den 1. oktober 2010. Sidstnævnte er annonceret i Efterretninger for Søfarende i uge 29 2010, se forinden.

Afmærkning, der inddrages og på kort vist med rødt kryds:

AFM_NAVN	AFMSTATIO	EJER	BESKRIVELSE	Bredde	Længde
	N				
Tangen NW	1241-6-420	FRV	Kompasafmærkning V for.	56° 37,671' N	10° 33,225' E
Tangen SW	1241-6-440	FRV	Bagbord sideafmærkning	56° 35,530' N	10° 33,590' E
Tangen S	1241-6-480	FRV	Bagbord sideafmærkning	56° 34,155' N	10° 39,603' E
Stavnshoved Rev	1241-6-520	FRV	Kompasafmærkning N for.	56° 32,900' N	10° 46,564' E
Rute F 3	1017-6-120	FRV	Styrbord sideafmærkning	56° 39,163' N	10° 41,440' E

Afmærkning Tangen
 Inddragelse



August 2010

Postadresse
 Postboks 1919
 1023 København K

Besøgsadresse
 Overgaden o. Vandet 62 B
 1415 København K

Telefon
 32 68 95 00

Telefax
 32 57 43 41

www.frv.dk
 frv@frv.dk

EAN: 5798000201255

CVR: 53 31 31 16

742. (P). Danmark. Kattegat. Rute B. Rute C. Rute E. Rute F. Ruter nedlægges. Rute ændres. Rute oprettes. Afmærkning inddrages

Tid. 1. oktober 2010.

Position. 1) 56| 50,93J N 10| 48,00J E.

2) 56| 17,88J N 12| 04,33J E.

3) 56| 51,31J N 11| 49,01J E.

4) 56| 50,80J N 11| 11,91J E.

5) 56| 23,85J N 11| 06,00J E.

6) 56| 41,06J N 10| 37,91J E.

7) 56| 32,68J N 10| 56,68J E.

8) 56| 07,30J N 12| 31,47J E.

9) 56| 43,40J N 11| 01,04J E.

10) 56| 32,682J N 10| 56,683J E, midtfarvandsafmærkning, No 5, LFI.10s.

11) 56| 34,258J N 10| 53,872J E, rød stumpstønde med topbetegnelse, No 4.

12) 56| 39,162J N 10| 41,440J E, grøn spidstønde med top, No 3.

13) 56| 41,061J N 10| 37,906J E, midtfarvandsafmærkning, No 2, LFI.10s.

14) 56| 50,796J N 11| 11,908J E, midtfarvandsafmærkning, No 3, LFI.10s.

15) 56| 41,510J N 11| 09,868J E, midtfarvandsafmærkning, No 8, Iso.8s.

16) 56| 31,092J N 11| 21,554J E, midtfarvandsafmærkning, No 3, LFI.10s.

17) 56| 38,282J N 11| 37,353J E, midtfarvandsafmærkning, No 2, LFI.10s.

18) 56| 29,942J N 11| 36,596J E, midtfarvandsafmærkning, No 7, Iso.4s.

19) 56| 51,305J N 11| 49,007J E, midtfarvandsafmærkning, No 5, LFI.10s.

Detaljer. På anførte tidspunkt nedlægges ruterne, "Rute B" mellem position 1) og 2), "Rute C" mellem position 1) og 3), "Rute E" mellem position 4) og 5) samt "Rute F" mellem position 1), 6), 7) og 5).

Ruten mellem position 2) og 8) vil fremover udgøre en del af "Rute D". En ny "Rute B" etableres mellem position 1), 9) og 5). Afmærkningen på position 10) - 19) inddrages.

Note. Berørte søkort vil udkomme som nye udgaver ultimo september 2010.

Yderligere information findes på søfartsstyrelsens hjemmeside www.soefartsstyrelsen.dk.

Søkort. 122, 124, 101 (INT 1301), 102 (INT 1302), 100.

Publikation. Den danske Lods II, side 118. Navigation through Danish Waters. [AFM nr. 1017180, 1017160, 1017120, 1017100, 1014100, 1013300, 101280, 101240, 101170, 101150].

[J.nr. 2008-000400].

(SFS 12. og FRV 13. juli 2010)

Farvandsvæsenet modtager gerne bemærkninger vedr. inddragelsen, såvel som forslag til eventuel videreførelse af afmærkning som privat afmærkning.

Med venlig hilsen

Peter Dam
Nautisk sagsbehandler